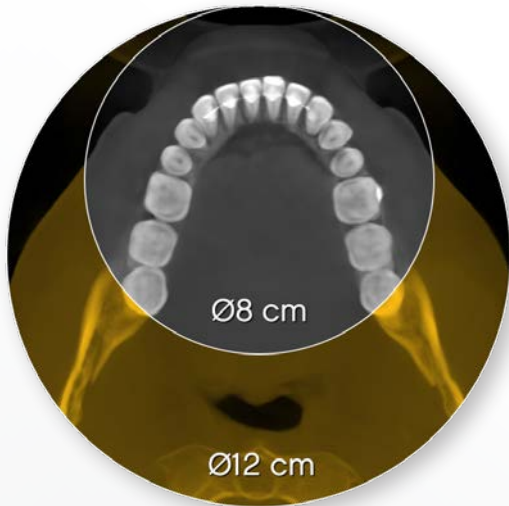


Mehr sehen. Mehr erreichen.

Erweiterte Funktionen in einem kompakten Gerät

Das CS 8200 3D ist ein vielseitiges und kompaktes DVT-System mit einer erweiterten Volumengröße – ideal für Praxen, die ein breiteres Indikationsspektrum abdecken oder ihre Behandlungsmöglichkeiten ausweiten möchten. Gestützt auf die hochwertigen Bildgebungstechnologien und Software von Carestream Dental liefert diese bewährte 4-in-1-Lösung in jeder Modalität eine hervorragende Bildqualität und sorgt dafür, dass Sie mehr Dienstleistungen in der Praxis anbieten können.



NEU

ERWEITERTE VOLUMENGRÖSSE

Das CS 8200 3D verfügt über zwei zusätzliche Volumengrößen¹ – 12 cm x 5 cm und 12 cm x 10 cm – optimal geeignet für Einzel- und Ganzkieferscans einschließlich dritter Molaren.

MULTIFUNKTIONALES SYSTEM

Neben der diagnostischen Bildgebung können Sie mit dem CS 8200 3D genaue digitale 3D-Modelle erhalten, die sich nahtlos in optionale 3D-Anwendungen integrieren lassen, darunter Anwendungen für die Implantatplanung und Kieferorthopädie.



¹ Option

Erweitern Sie Ihre Möglichkeiten. Erweitern Sie Ihre Praxis.

Die Bildqualität ist der Grundpfeiler des CS 8200 3D. Unsere moderne Bildgebungstechnologie sorgt für außergewöhnliche Qualität. Weniger Bildrauschen und ein spezieller Umgang mit Metallartefakten, unterstützt Ihre diagnostischen Fähigkeiten und hilft Ihnen, mehr zu sehen als je zuvor.

Dank der erweiterten Volumengröße, der modernen Softwareanwendungen und des optionalen Fernröntgenmoduls erfüllt das CS 8200 3D alle Anforderungen von Allgemeinzahnärzten und Fachärzten, die Implantate platzieren, sowie von Zahnärzten, die endodontische Behandlungen, Parodontalbehandlungen, Kieferchirurgie, kieferorthopädische Verfahren oder Atemwegsanalysen durchführen.

NEU REDUZIERUNG VON METALLARTEFAKTEN

Die exklusive CS MAR¹-Technologie mit Echtzeitvergleich reduziert automatisch Metallartefakte und unterstützt die Diagnosebestätigung und verringert das Risiko von Fehlinterpretationen.

WÄHLBARE VOLUMENGRÖSSEN

Mit bis zu sechs Volumengrößen – von 4 cm x 4 cm bis 12 cm x 10 cm – erhalten Sie jedes Mal die ideale Aufnahme mit der entsprechend niedrigsten Dosis.

NEU ERWEITERTE RAUSCHREDUZIERUNG (ANR)

Dieser Algorithmus reduziert das Bildrauschen unter Erhalt der klinischen Einzelheiten und verbessert die Erkennung des kortikalen Knochenrandes, der Wurzelhaut, der Weichgewebe und kleiner Details.

3D-BILDER IN HOHER AUFLÖSUNG

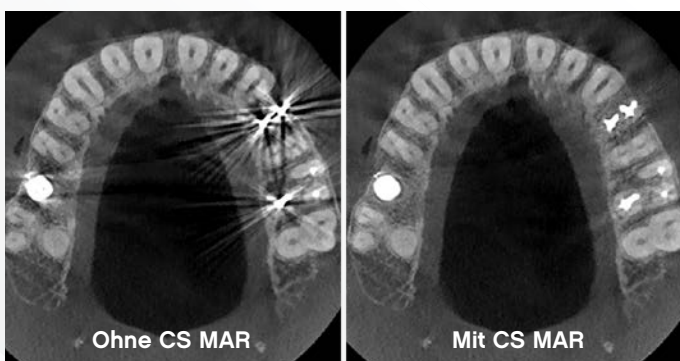
Der EndoHD-Modus liefert extrem hochauflösende Bilder (bis zu 75 µm), die sich perfekt für endodontische Indikationsgebiete eignen.

NEU HERVORRAGENDE 2D-AUFNAHMEN

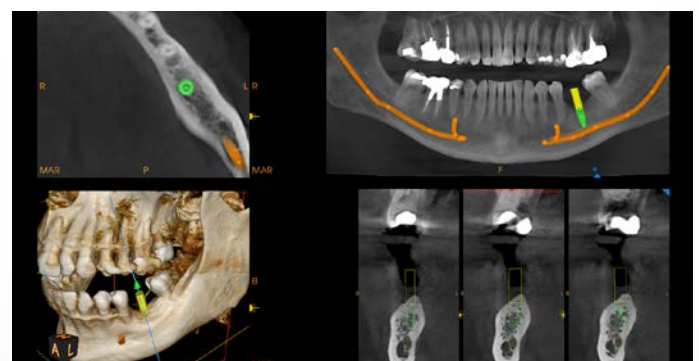
Dank der neuen Tomosharp-Technologie und der modernen Bildverarbeitung liefert das CS 8200 3D Panorama-, Fernröntgen- und extraorale Bissflügel aufnahmen mit beeindruckender Schärfe.

AUSGESTATTET MIT DER SOFTWARE CS IMAGING VERSION 8

Unsere neueste Bildgebungssoftware vereint alle Bildgebungs- und CAD/CAM-Technologien von Carestream Dental in einer einzigen Plattform – der erste Schritt zu einem effizienten digitalen Workflow.



CS MAR ermöglicht eine signifikante Reduzierung von Artefakten, die durch Implantate, Füllungen oder Restaurationen hervorgerufen werden - im Live-Vergleich..



Ganzkieferscans sind ideal bei Fällen, die den gesamten Zahnbogen betreffen.

¹ Option